

Chi siamo

SB Bio Building Sagl è una società che opera nel mercato estero ed italiano, come promotore per la vendita di tecnologie.

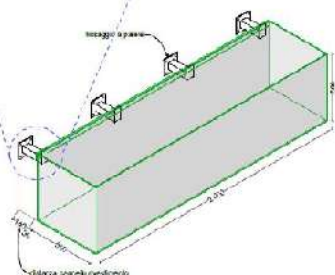
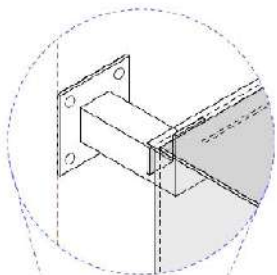
Elemento distintivo dell'architettura e la realizzazione di una parete verde che porta con sé alcuni vantaggi, andando a costituire una "seconda pelle" degli edifici.

Giardini verticali

ARREDA I TUOI SPAZI ESTERNI

Cotattaci

SB Bio Building Sagl
Corso San Gottardo 73 - 6830
Chiasso/TI (CH)
sbbiobuilding@sb-biobuilding.ch
sb-biobuilding.ch



Società Data s.r.l.			
Tavola: Finiture Facciata E32			
Size	Descr.	Posiz.	Adi. Cost. (€)
E10	Intonaco	Interno	100
E11	Intonaco	Interno	100
E12	Intonaco	Interno	100
E13	Intonaco	Interno	100
E14	Intonaco	Interno	100
E15	Intonaco	Interno	100
E16	Intonaco	Interno	100
E17	Intonaco	Interno	100
E18	Intonaco	Interno	100
E19	Intonaco	Interno	100
E20	Intonaco	Interno	100
E21	Intonaco	Interno	100
E22	Intonaco	Interno	100
E23	Intonaco	Interno	100
E24	Intonaco	Interno	100
E25	Intonaco	Interno	100
E26	Intonaco	Interno	100
E27	Intonaco	Interno	100
E28	Intonaco	Interno	100
E29	Intonaco	Interno	100
E30	Intonaco	Interno	100
E31	Intonaco	Interno	100
E32	Intonaco	Interno	100



Progettiamo insieme a te il tuo giardino verticale

Il sistema impermeabile HIDROSTAN® EPDM può essere montato direttamente alla parete con l'ausilio di speciali collanti o con mezzi meccanici. Il telo può essere fornito anche su misura diminuendo i tempi di posa durante l'installazione, con conseguente riduzione del rischi di perdite. HIDROSTAN® EPDM risulta la scelta più ecologica per essere installata come strato impermeabile sotto la vegetazione della parete. I sistemi di copertura possono essere utilizzati per qualsiasi tipo di verde essendo un materiale antiradice.



SB Bio Building Sagl
 Corso San Gottardo 73 – 6830 Chiasso/TI (CH)
 sbbiobuilding@sb-biobuilding.ch
 sb-biobuilding.ch

Perche fidarsi

PRODUZIONE

Le nostre geo membrane sono prodotti da un sistema di estrusione di un polimero di caucciù, gomma naturale, che sottoposta a un processo di vulcanizzazione in autoclave permette di ottenere un omogeneità del materiale e una goffratura per garantire una maggior resistenza all'adesione nei sistemi di incollaggio a freddo.

GARANZIA

La soluzione giusta per tutti i requisiti e i criteri di stress anche se lasciato a vista dove il problema dell'impermeabilizzazione degli edifici deve essere garantito per affidabilità del sistema a lungo termine e redditività economica dei progetti.

ISOLAMENTO

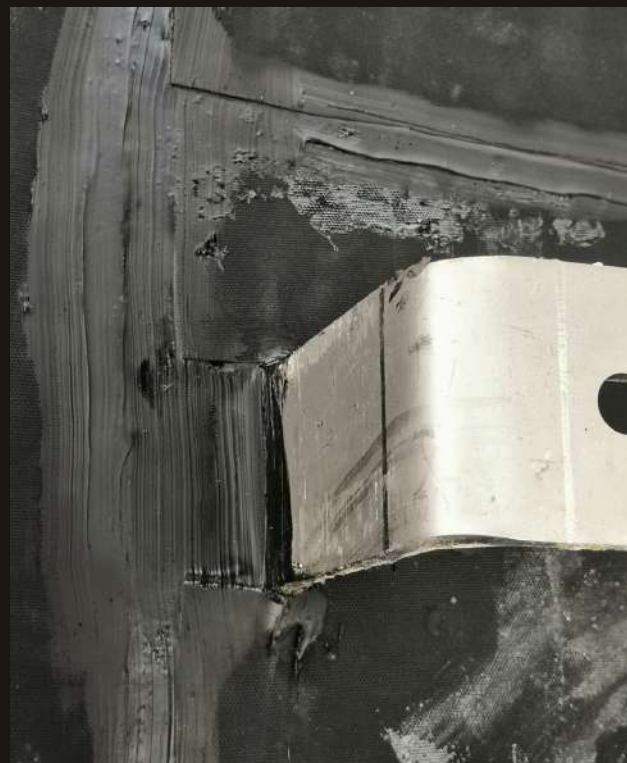
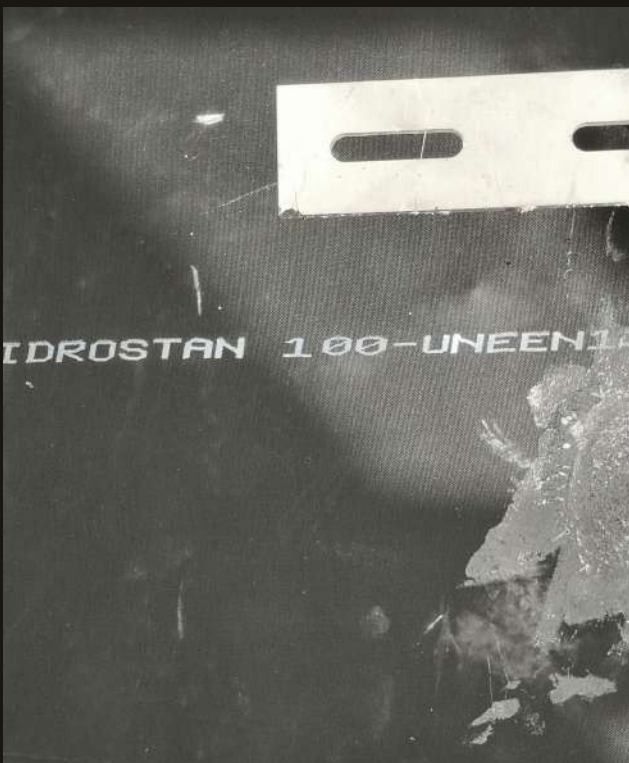
Un isolamento efficiente significa anche che il più possibile è costruito a tenuta d'aria per prevenire il più possibile la dispersione di calore. Le lacune devono quindi essere sigillate il più possibile. Grazie alla sua flessibilità, EPDM è il materiale ideale per la chiusura di fessure attorno a serramenti e porte. Arresta il tiraggio ma Impedisce anche all'aria umida di entrare nelle fessure.

SB Bio Building Sagl

Corso San Gottardo 73 – 6830 Chiasso/TI (CH)

sbbiobuilding@sb-biobuilding.ch

sb-biobuilding.ch



8. Prestaciones declaradas:

Característica	EN 13956:2013 / EN 13967:2013	
	Método de Ensayo	Valor
Defectos visibles	EN 1850-2	PASA
Anchura	EN 1848-2	1.47-1.50 m (-0.5%, +1%)
Espesor	EN 1849-2	1.00, 1.20, 1.50, 2.00 mm (-5%, +10%)
Rectitud	EN 1848-2	≤ 50 mm
Planeidad	EN 1848-2	≤ 10 mm
Estabilidad dimensional	EN 1107-2	≤ 1%
Comportamiento frente al fuego exterior	EN 13501-5	Broof (t1)
Reacción al fuego	EN 13501-1	Clase E
Estanquidad (10 y 60 kPa)	EN 1928 (Método B)	PASA
Resistencia a la tracción	EN 12311-2	≥ 9.0 MPa
Alargamiento	EN 12311-2	≥ 300 %
Resistencia a una carga estática	EN 12730 (Método B)	≥ 25 kg
Resistencia al impacto	EN 12691	≥ 200 mm
Resistencia al desgarro	EN 12310-2	≥ 20 N
Resistencia solapes: Cizalla	EN 12317-2	200N / 50mm
Resistencia solapes: Pelado	EN 12316-2	≥ 25N / 50mm
Efecto de los productos químicos líquidos incluyendo el agua	EN 1847	PASA
Envejecimiento artificial-exposición UV	EN 1297	PASA
Durabilidad al envejecimiento artificial (2 kPa)	EN 1296 EN 1928	PASA
Plegabilidad a baja temperatura	EN 495-5	≤ -30 °C



Qualità e garanzia certificata

SB Bio Building Sagl
 Corso San Gottardo 73 – 6830 Chiasso/TI (CH)
 sbbiobuilding@sb-biobuilding.ch
 sb-biobuilding.ch

I nostri punti di forza

Eccellente resistenza all'ozono ed all'ossigeno. I manufatti a base di gomme EPDM sono insensibili sia in condizioni statiche, dinamiche e all'azione di agenti ossidanti. Nessuna aggiunta di agenti antiozonanti o antiossidanti è necessaria per ottenere questo comportamento.

Buona resistenza ad elevata temperatura (fino a 130 °C) sia in ambiente secco che umido, punto massimo a breve 150c°.

Elevate caratteristiche meccaniche ed elastiche e mantenimento nel tempo di questa proprietà

Buona resistenza a numerosi prodotti chimici (acidi organici ed inorganici, alcali, ammine, esteri fosforici, liquidi idraulici, liquidi anticongelanti e salamoie agenti sbiancanti, detergenti biodegradabili e non, oli e grassi vegetali) e solventi polari a basso peso molecolare (alcali, eteri, chetoni, glicoli)

Elevate resistenza la tempo ' invecchiamento. Oltre 50 anni di vita certificata



SB Bio Building Sagl
Corso San Gottardo 73 – 6830 Chiasso/TI (CH)
sbbiobuilding@sb-biobuilding.ch
sb-biobuilding.ch

Campi di applicazione

Geomembrana in gomma di cauciu vulcanizzata EPDM (Ethylene- propylene- diene monomero) impermeabilizzante, realizzata da sistema di estrusione/ calandradura sottoposta ad un accurato processo di vulcanizzazione per la formazione di teli anche di grandi dimensioni. Telo appropriato per tutti i sistemi di impermeabilizzazione per edifici civili di nuova costruzione e per quelli in ristrutturazione, in quanto resiste perfettamente sia all'azione dei raggi UV che all'ossidazione. È ideale per il mondo delle infrastrutture dove ci siano gallerie, ponti e viadotti, laghi ornamentali e bacini per acqua potabile, viene utilizzato su tetti piani e tetti inclinati. Le proprietà delle nostre geo membrane sono molto forti, soprattutto se confrontate con le coperture tradizionali in bitume, pvc. Può essere usata per rivestire qualsiasi tipo di opera idraulica in quanto ha una forte resistenza meccanica e flessibilità che permette una tenuta alla tensione ottimale, sia per le variazioni conseguenti al livello dell' acqua, a cedimenti differenziali, shock termici, acqua salata, inquinanti ecc ..nel caso del rivestimento di canali sarà necessario studiare le caratteristiche specifiche relative. È possibile rivestire i vasconi in cls, acciaio e vetro resina con teloni presaldati, preformati o presagomati o saldati in loco con soluzioni a freddo, che presentano perdite o crepe di difficile soluzione. Si può personalizzare il rivestimento impermeabile anche prevedendone gli attacchi per i tubi di scarico o riempimento. Il ripristino è garantito da una perfetta tenuta stagna, grazie alle capacità chimico fisiche dei nostri teli in epdm Hidrostan, e dagli spessori differenti che lasciano la libertà di scelta progettuale. I nostri teli sono certificati sia per acque reflue e acqua potabile. Con modalità simili, possiamo ricoprire vecchie guaine, piscine, impianti di fito-depurazione, tetti giardino essendo teli antiradice. Tutti i manti di impermeabilizzazione HIDROSTAN® soddisfano i requisiti in materia di impermeabilizzazione di tetti di qualità. L'uso previsto del prodotto, impermeabilizzazione di copertura (secondo norma EN 13956) per applicazione zavorrata o esposta (aderito o fissato meccanicamente), Impermeabilizzazione di strutture interrato (secondo la norma EN 13967).

I nostri contatti

SB Bio Building Sagl
Corso San Gottardo 73 – 6830 Chiasso/TI (CH)
sbbiobuilding@sb-biobuilding.ch
sb-biobuilding.ch